



## Viscosímetro Mooney, CREE 6001A



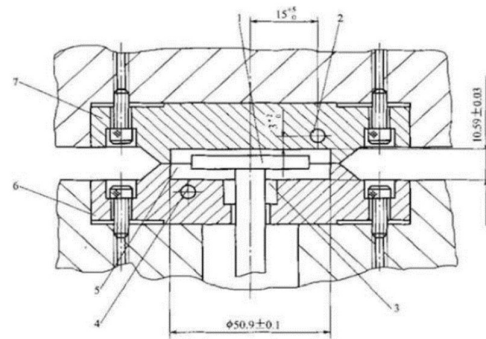
### Presentación

La viscosidad Mooney es un método de medición de la fluidez de los compuestos de caucho en verde (antes de la vulcanización). El viscosímetro Mooney tiene un cilindro rotativo rayado corto, en el interior de una cámara. Se mide la fuerza necesaria para lograr una rotación a una velocidad y temperatura constante.

En los procesos de fabrico de artefactos de hule, desde el inicio del procesamiento, hasta la vulcanización, la viscosidad del compuesto es un característica muy importante para definir los parámetros de los procesos, ya sea mezcla, extrusión, calandrado y otros.

El viscosímetro Mooney es un equipo de laboratorio indispensable en todas las industrias de los hules como, por ejemplo, llantas, suelas, cables, mangueras, regeneración de caucho, etc.

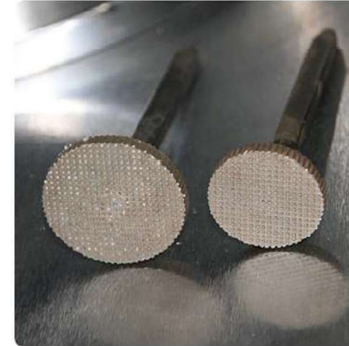
Muy importante para control de calidad y de producción, además de investigación científica y desarrollo de nuevos compuestos o mejoras de los existentes.





## Parámetros técnicos

Modelo	CREE-6001A
Intervalo de medición	De temperatura ambiente hasta 200 °C
Resolución de la pantalla	0.01 °C
Precisión de la medición	±0.3 °C
Precisión de la calibración	± 0.5 Mooney
Velocidad del rotor	2 RPM
Amplitud de la medición	0 – 200 Mooney
Resolución de la medición	± 0.1 Mooney
Impresión de reporte	Fecha, tiempo, temperatura, Mooney, prevulcanizado, MV, T5, T35, T3, T18, @15 @30



Los rotores son excelente calidad y precisión, para garantizar una grande durabilidad.



Los botones son de acero inoxidable, lo que hace la estética de la máquina mucho más bonita y le da mucho más resistencia y durabilidad.

Se proporciona una mesa para colocación del equipo, con espacio para colocar sus accesorios y herramientas. Esta mesa viene equipada con ruedas universales de teflón para facilitar al usuario mover el equipo con facilidad y sin esfuerzo.

